



RENZACCI

the future is now
未来已来



KWL

EXCELLENCE

Multisolvent Versions Soft & Hard Mounted

悬浮或硬连接版本



IL Futuro è addresso

La Renzacci S.p.A. per prima oltre 25 anni fa innovava il settore delle macchine a solventi alternativi e natural solvents con grandi investimenti in ricerca e sviluppo: nasceva il nuovo lavaggio a secco.

Da allora la grandissima esperienza delle migliaia di unità funzionanti in 120 paesi nel mondo si è continuamente arricchita con le novità tecnologiche Renzacci, dando vita ad Excellence 2.0, l'unica serie di lavasecco che associa l'eccellenza nella qualità dei lavaggi a semplicità d'uso, manutenzione insignificante, ridottissimi costi d'esercizio ed un grande rispetto per la bio-compatibilità e salvaguardia dell'ambiente.

Excellence 2.0 è la vera protagonista del nuovo modo di concepire e realizzare il lavaggio a secco, con le sue esclusive serie a CESTO SOSPESO o a CESTO RIGIDO, con versioni MODULARI e TWIN, che possono essere usate con superbi risultati con SOLVENTI A BASE DI IDROCARBURO ISOPARAFFINICO O SILICONICO, GREEN EARTH™, SOLVON K4 e con gli altri NUOVI SOLVENTI ALTERNATIVI E NATURAL SOLVENTS di ultima generazione.

Excellence 2.0 ha tantissime altre innovazioni e novità, tra le quali:

- Innovativo sistema filtrante con micro-purificazione dinamica e filtri NO FLEX di sesta generazione.
- Due o tre serbatoi con tecnologia autopulente a scelta tra una ricca gamma di versioni e modelli.
- Rivoluzionario sistema di asciugamento rapido GLOBALFLOW™ con flusso d'aria a diffusione totale multi-combinata.
- Sospensioni "TOP MULTIGRADE SYSTEM" con doppio controllo integrato di bilanciamento (solo per versioni a cesto sospeso).
- Sistema di distillazione in acciaio inox a purificazione istantanea del solvente "ENERGY MASTER" a basso consumo energetico con azione autopulente.

E molto altro ancora....



The future is now

More than 25 years ago Renzacci S.p.A. was the first to innovate the sector of the machines using alternative and natural solvents with large investments in research and development. The new dry cleaning was born.

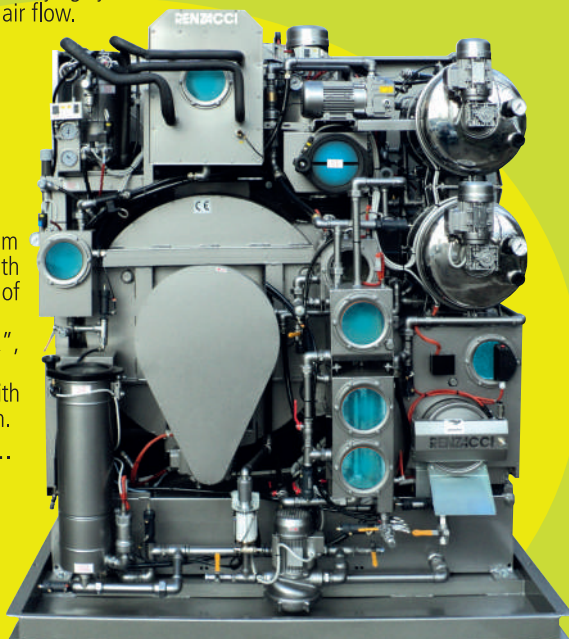
Since then the wide experience of the thousands of units operating in the 120 countries all over the world has been constantly enriched with Renzacci's technological novelties, thus giving life to Excellence 2.0, the only range of dry cleaning machines combining the excellence of the quality of the cleaning with user-friendliness, insignificant maintenance, most reduced operating costs and great respect for bio-compatibility and safeguard of the environment.

Excellence 2.0 is the true protagonist of the new way of conceiving and carrying out dry cleaning, with its exclusive series with SOFT-MOUNTED DRUM or HARD-MOUNTED DRUM, with MODULAR and TWIN models, which can be used with splendid results with ISOPARAFFIN-OR SILICONE - BASED HYDROCARBON SOLVENTS, GREEN EARTH™, SOLVON K4 and with the other NEW ALTERNATIVE AND NATURAL SOLVENTS of the last generation.

Excellence 2.0 has many, many other innovations and novelties, amongst which:

- Innovative filtering system with dynamic micro-purification and NO FLEX filters of the sixth generation.
- Two or three tanks with self-cleaning technology, with choice from a rich range of versions and models.
- Revolutionary fast-drying system GLOBAL FLOW™ with total-diffusion and multi-combined air flow.
- "TOP MULTI-GRADE SYSTEM" suspensions with double built-in balancing control (only for models with soft-mounted drum).
- Distillation system of stainless steel with instant purification of the solvent "ENERGY MASTER", low energy consumption and with self-cleaning action.

And much more....



KWL Excellence SMS - SOFT MOUNTED



L'avenir est maintenant

La Société Renzacci S.p.A. fut la première, il y a plus de 25 ans, à innover le secteur des machines à solvants alternatifs et "natural solvents" avec des grands investissements en recherche et développement: c'est ainsi que commençait le nouveau nettoyage à sec.

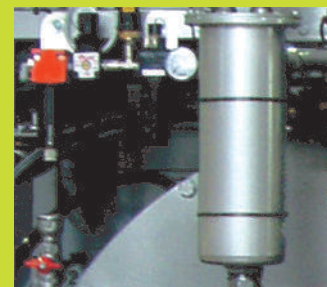
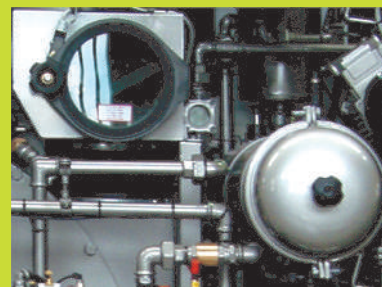
Depuis lors la très grande expérience des milliers de machines fonctionnant dans 120 pays du monde, s'est continuellement enrichie avec les nouveautés technologiques Renzacci, en créant la Excellence 2.0, la seule série de machines de nettoyage à sec associant l'excellence en termes de qualité de lavage à une simplicité d'utilisation, un entretien insignifiant, des coûts d'exploitation très réduits et un grand respect pour la bio-compatibilité et sauvegarde de l'environnement.

Excellence 2.0 est la vraie protagoniste de la nouvelle façon de concevoir et de réaliser le nettoyage à sec, avec ses séries exclusives à TAMBOUR SUSPENDU ou à TAMBOUR RIGIDE, avec des versions MODULAIRES et TWIN, qui peuvent être utilisées en donnant des résultats superbes avec des SOLVANTS A BASE D'HYDROCARBURE ISOPARAFFIN OU AU SILICONE, GREEN EARTH™, SOLVON K4 et avec les autres NOUVEAUX SOLVANTS ALTERNATIFS ET "NATURAL SOLVENTS" de dernière génération.

Excellence 2.0 a beaucoup d'autres innovations et nouveautés parmi lesquelles:

- Innovant système de filtration avec micro-purification dynamique et filtres NO FLEX de sixième génération.
- Deux ou trois réservoirs à technologie autonettoyante avec choix dans une gamme riche de versions et modèles.
- Système révolutionnaire de séchage rapide GLOBALFLOW™ avec flux d'air à diffusion totale multi combinée.
- Suspensions "TOP MULTIGRADE SYSTEM" à double contrôle intégré d'équilibrage (seulement pour les versions à tambour suspendu).
- Système de distillation en acier inox avec purification instantanée du solvant "ENERGY MASTER" à basse consommation d'énergie avec action auto nettoyante.

Et beaucoup d'autres encore....



未来就在现在

25年前，意大利温莎士公司经过大量投资研究，率先向干洗行业推出使用环保溶剂的干洗机，促使新的干洗技术诞生。

自此之后，全世界120个国家数以千计的干洗店使用了温莎士的创新技术，通过不断丰富实践经验，温莎士创造出了全新一代的Excellence 2.0 (卓越2.0)干洗机，综合了洗涤质量优秀、使用简便、极少维护需求、超低运行成本、高度注重环境保护及对生物安全等多项优点。

卓越2.0是干洗技术新思路的开创者和践行者，其专利的悬浮滚筒结构和硬连接滚筒系列，具有MODULARI (单滚筒) 和TWIN (双滚筒) 型号，适配于碳氢石油溶剂、硅基溶剂、GREEN EARTH™ (绿色地球)、K4溶剂 (SOLVON K4)、改性醇与醇醚类溶剂及其更多创新的环保新溶剂，达到完美的洗涤效果。

卓越2.0拥有多项改革和创新，其中包括：

- *创新的微孔净化过滤系统和专利技术的第六代“硬盘式”尼龙生态过滤器。
 - *配备2或3个带自洁功能的溶剂箱，多个丰富的版本可选择。
 - *革新的快速烘干系统GLOBALFLOW™ (全流动) 拥有全向和多种组合烘干热气流。
 - *悬浮结构干洗机配备了“顶级多层吸能系统”与双重平衡控制。
 - *不锈钢材质的蒸馏箱可快速蒸馏净化溶剂，“能源大师”系统具有低能耗、自洁净的功能。
- 还有更多精彩.....

i-Brain™ System: il Nuovo cuore intelligente della macchina.
 Excellence 2.0 è dotata del più innovativo sistema di gestione, monitoraggio e controllo che si possa desiderare in una lavasecco. Dotato di un grande schermo multigrafico digital 3D a colori touch screen ultra resistente con protezione TFT (Thin Film Transistor) a risoluzione ultra-potenziata, i-Brain™ è l'unico equipaggiato con il sistema SFT (sentinel friendly touch) che accompagna le operazioni dell'operatore guidandole in tempo reale, riducendo al minimo perdite di tempo e possibilità di errore. E' dotato inoltre dell'esclusivo sistema di autodiagnosi e risoluzione dei problemi Autocheck® dual drive.

i-Brain™ System: the new intelligent core of the machine.
 Excellence 2.0 is provided with the most innovative system to manage, monitor and control that one can wish of a dry cleaning machine. Equipped with a large, multi-graphic, digital 3D colour display with touch-screen, ultra-resistant with TFT (Thin Film Transistor) protection with extra-high resolution, i-Brain™ is the only one equipped with SFT (sentinel friendly touch) system accompanying the actions of the operator guiding him in-real-time, reducing to the minimum loss of time and the possibility of faults. It is moreover provided with the exclusive Autocheck® dual drive, self-diagnosis and problem-solution system.

i-Brain™ System: le nouveau cœur intelligent de la machine
 Excellence 2.0 est équipée du système le plus innovant en gestion, monitoring et contrôle que l'on puisse désirer dans une machine de nettoyage à sec. Equipé d'un grand écran multigraphique digital 3D à couleurs touch screen ultra résistant avec protection TFT (Thin Film Transistor) à résolution ultra renforcée, i-Brain™ est le seul à avoir le système SFT (sentinel friendly touch) qui accompagne les opérations de l'utilisateur en les guidant en temps réel, réduisant au minimum les pertes de temps et les risques d'erreur. Il est en outre équipé du système exclusif d'auto-diagnostic et de résolution des problèmes Autocheck® dual drive.

i-Brain™系统：新型智能电脑控制系统。

卓越2.0具备了创新性的i-Brain电脑系统管理、监测和控制功能，是广受期待的新一代干洗机。其配有超大、多图、数字3D彩色触摸显示屏，超耐磨、超高分辨率、并带有TFT（薄膜晶体管）保护，i-Brain™唯一配备SFT（定点友好触摸）系统，能实时指导运营商，最大限度地减少时间的浪费和错误发生的可能性损失。

此外，它更具备专属的双驱动Autocheck®系统，实时进行设备自检并报告故障。



iBrain™ System: el
 nuevo corazón inteligente de la máquina
 Excellence 2.0 está equipada con el más innovador sistema de gestión, de monitoraje y control que se puede desear en una lavadora a seco.
 Equipado con una grande pantalla multi-gráfica y digital a color 3D táctil, con sistema de alta protección TFT (Thin Film Transistor) de resolución ultra-reforzada, el sistema i-Brain™ es el único con SFT (sentinel friendly touch) que acompaña las operaciones del operador con guía en tiempo real, minimizando las pérdidas de tiempo y las posibilidades de error.
 Además está equipado con el exclusivo sistema auto-diagnóstico y de solución de problemas Autocheck® dual drive.

El futuro ahora!

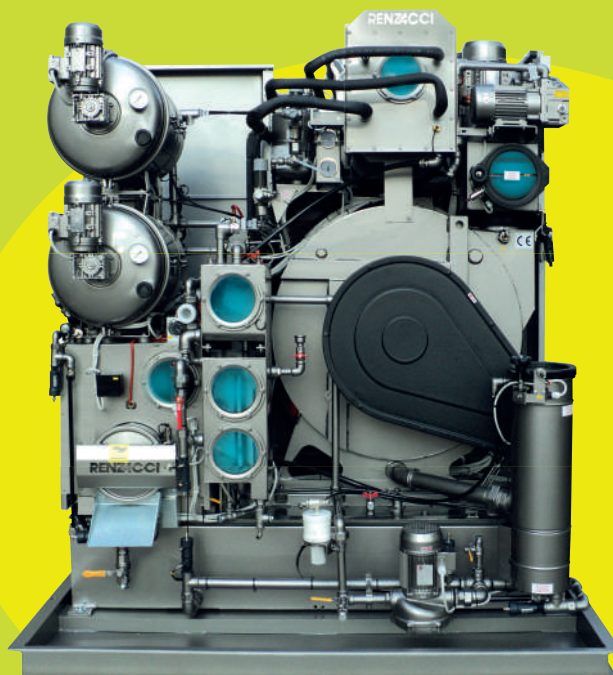
El grupo Renzacci Spa, por primero, hace más de 25 años innovó el sector de la máquinas a disolventes alternativos y disolventes naturales por medio de grandes inversiones en investigación y desarrollo: así nació el nuevo concepto de lavado a seco. Desde entonces, la gran experiencia de miles de unidades operantes en 120 países en el mundo se enriquece continuamente con nuevas tecnologías Renzacci, creando así la nueva línea Excellence 2.0, la única serie de lavadora a seco que combina la excelencia en la calidad del lavado con la simplicidad de uso, de manutención insignificante, de muy bajos costes de explotación y un gran respeto por la bio-compatibilidad y la protección del medio ambiente.

Excellence 2.0 es la verdadera estrella de la nueva forma de pensar y realizar la limpieza en seco, con las exclusivas series con CESTO SUSPENDIDO o la con CESTO RIGIDO, con versiones MODULARS y TWIN, que pueden ser utilizadas con excelentes resultados tanto con disolventes con base de HIDROCARBUROS ISOPARAFINICO o SILICONA, GREEN EARTH, SOLVON K4 como con otros NUEVOS DISOLVENTES ALTERNATIVOS y DISOLVENTES NATURALES de última generación

Excellence 2.0 tiene muchísimas innovaciones y novedades, entre ellas:

- Innovador sistema filtrante con micro-purificación dinámica y filtros NO-FLEX de sexta generación.
- Dos o tres depósitos del disolvente con tecnología auto-limpiante para elegir entre una amplia gama de versiones y modelos.
- Revolucionario sistema de secado rápido GLOBALFLOW™ con flujo de aire a difusión total multi-combinado
- Sistema de suspensiones "TOP MULTIGRADE system" con doble control integrado de balance (sólo para las versiones con tambor suspendido).
- Sistema de destilación de acero inoxidable a purificación instantánea del disolvente "ENERGY MASTER" a bajo consumo de energía y sistema autolimpiante

Y mucho más!



KWL Excellence HS - RIGID MOUNTED

KWL EXCELLENCE

		* 30 35 45 60 90							* 30 35 45 60 90							
Portata per carica	Capacità par cycle	干洗机容量	Capacidad	kg	11/12	15/17	18/20	26/27	40/45	Load capacity	lb	30	35	45	60	90
Tamburo:	Tambour:	滚筒	Tambour:							Drum:						
Diametro	Diamètre	直径	Diámetro	mm	725	850	900	1060	1200	Diameter	inc	28.5	33.5	35.5	41.7	42.7
Profondità	Profondeur	深度	Profundidad	mm	533	530	570	570	710	Depth	inc	21	21	22.5	22.5	28
Volume	Volume	体积	Volumen	lt	220	300	362	503	800	Volume	cu.ft	7.8	10.6	13.2	17.9	28.2
Velocità di lavaggio	Vitesse de lavage	洗涤转度	Velocidad lavado	g/l	20/60	20/60	25/60	15/30	15/30	Wash speed	r.p.m.	20/60	20/60	25/60	15/30	15/28
Velocità centrifuga	Vitesse d'essorage	甩干转速	Velocidad centrifuga	g/l	520	800 520*	800	750	750	Extract speed	r.p.m.	520	800 520*	800	750	750
Diametro oblò	Diamètre hublot	滚筒门直径	Diámetro puerta de cargo		510	510	510	510	510	Door diameter	in.	20	20	20	20	20
Capacità filtri:	Capacità filtres:	过滤器体积	Capacidad filtros:	lt	30	50	50	80	110	Filter capacity:	Us gals.	8.0	13.2	13.2	21.2	29
Filtro nylon	Filtre nylon	尼龙过滤器面积	Filtro nylon	m²	2.3	4	4	6.5	8	Nylon filter	s.q.ft.	24	43	43	70	86
Filtro decolorante	Filtre décolorant	脱色过滤器可配数	Filtro decolorante	N°	1	1	2	2	2	Decolorating filter	N°	1	1	2	2	2
Distillatore	Distillateur	蒸馏箱容积	Distilador	lt	90/70	115/90	115/90	370/290	540/430	Still	Us gals.	24/18.5	30/24	30/24	98/77	143/114
Serbatoio:	Réservoirs:	溶剂箱	Depósitos:							Tanks:						
1° serbatoio	1° réservoir	1#箱体积	1° depósito	lt	130	120 175*	130	180	270	1 st tank	Us gals.	34.4	32 46*	34.4	47.5	72
2° serbatoio	2° réservoir	2#箱体积	2° depósito	lt	130	120 175*	130	180	270	2nd tank	Us gals.	34.4	32 46*	34.4	47.5	72
3° serbatoio	3° réservoir	3#箱体积	3° depósito	lt		130 -	140	250	360	3rd tank			32 46*	37	66	95
Motori:	Moteurs:	马达功率	Motores:	kW						Motors:						
Lavaggio	lavage	洗涤马达	Lavado	kW	} 1.1	} 1.5	} 2.2	} 4	} 7.5	Wash	kW	} 1.1	} 1.5	} 2.2	} 4	} 7.5
Centrifuga	essorage	甩干马达	Centrifuga	kW						Extract	kW					
Ventilatore	ventilateur	烘干风机马达	Ventilador	kW	0.75	1.5	2.2	2.2	3	Fan	kW	0.75	1.5	2.2	2.2	3
Pompa	Pompe	溶剂泵	Bomba	kW	0.55	0.75	0.75	1.1	1.5	Pump	kW	0.55	0.75	0.75	1.1	1.5
Filtro	filtre	尼龙过滤器马达	Filtro	kW	0.25	0.25	0.33	0.55	0.55	Filter	kW	0.25	0.25	0.33	0.55	0.55
Gruppo frigo	groupe frigo	制冷压缩机马达	Gruppo frigo	kW	2,6	2,6	3,8	3,8	4,5	Refrigerating unit	kW	2,6	2,6	3,8	3,8	4,5
Misure di ingombro:	Dimensions:	外型尺寸	Medidas:							Overall dimensions:						
Larghezza	Largeur	宽度	Ancho	mm	1660	1850	1850	2300	2860	Width		65.4	70	83	90.6	112.6
Profondità	Profondeur	深度	Profundidad	mm	1396	1490	1490	1700	2010	Depth	in.	55	59	59	70	79.2
Altezza	Hauteur	高度	Altura	mm	1995	2119 2060	2091	2330	2625	Height	in.	78,6	80.2 78.0*	83.3	91.8	103.4
Potenza impiegata:	Puissance employée:	安装功率	Potenza impiegata:							Istalled power:	in.					
Versione vapore	Version vapeur	蒸汽加热型干洗机	Versión vapor	kW	4,5	5,5	8	10	12	Steam model	kW	4,5	5,5	8	10	12
Versione elettrica	Vérision électrique	电加热型干洗机	Versión eléctrica	kW	13	15	20	30	-	Electric model	kW	13	15	20	30	-
Peso	Poids	重量	Peso	kg	1150	1750	2000	2850	4800	Weight	lb	2535	3850	4400	6300	8800
Dati di installazione:	Données d'installation:	安装数据:	Datos instalación:							Installation data:						
Ingresso acqua	entrée eau	冷却水入水接口	Entrada de agua	Ø	1/2"	1/2"	3/4"	3/4"	1"1/4	Water inlet	Ø	1/2"	1/2"	3/4"	3/4"	1"1/4
Scarico acqua	vidange eau	冷却水出水接口	Salida de agua	Ø	1/2"	1/2"	3/4"	3/4"	1"1/4	Water drain	Ø	1/2"	1/2"	3/4"	3/4"	1"1/4
Ingresso vapore	entrée vapeur	蒸汽管接口	Entrada vapor	Ø	1/2"	1/2"	1/2"	1/2"	1/2"	Steam supply	Ø	1/2"	1/2"	1/2"	1/2"	1/2"
Scarico vapore	vidange vapeur	蒸汽回水管接口	Salida vapor	Ø	1/2"	1/2"	1/2"	1/2"	1/2"	Condense exhaust	Ø	1/2"	1/2"	1/2"	1/2"	1/2"
Pressione aria	Pression air	压缩空气压力	Pressión de aire	bar		8	8	8	8	Air pressure	p.s.i.	116	116	116	116	116
* Versione rigida	* Version rigide	* 硬连接版本	* Versión rigida							* Hard mounted version						

Descrizioni, dati, misure, colori, non sono impegnativi e possono variare senza alcun preavviso - Description, weights, measurements, pictures and colours are not binding and are subject to change without prior notice- Descriptions, poids, mesures, figures et couleurs sont donnés sans engagement de notre part - Descripción, datos, medidas y colores, se facilitan sin compromiso y pueden ser variados sin previo aviso. 各项描述、数据、度量、图片、颜色不具约束力。可能会更改，恕不另行通知。



Via Morandi, 13 - 06012 CITTÀ DI CASTELLO (PG) - ITALY
Telefono +39-075-862961 Fax +39-075-8559020
E-MAIL: renzacci@renzacci.it INTERNET: <http://www.renzacci.it>