

Progress Xtreme

Passioned for Textile Care
充满激情的纺织品护理



i-Brain™ System: Il Nuovo cuore intelligente della macchina

PROGRESS® Xtreme™ è dotata del più innovativo sistema di gestione, monitoraggio e controllo che si possa desiderare: *Dotato di un grande schermo multigrafico digital 3D a colori touch screen ultra resistente con protezione TFT (Thin Film Transistor) a risoluzione ultra-potenziata, i-Brain™ è l'unico equipaggiato con il sistema SFT (sentinel friendly touch) che accompagna le operazioni dell'operatore guidandole in tempo reale, riducendo al minimo perdite di tempo e possibilità di errore.* È dotato inoltre dell'esclusivo sistema di **autodiagnosi e risoluzione dei problemi Autocheck® dual drive**.

i-Brain™ System: the new intelligent core of the machine

PROGRESS® Xtreme™ is provided with the most innovative managing, monitoring and control system that one could wish: *Equipped with a large, multi-graphic, digital, 3D, colour screen, ultra-resistant touch screen, with TFT (Thin Film Transistor) protection and ultra-boosted resolution, i-Brain™ is the only one provided with the SFT (sentinel friendly touch) system accompanying the actions of the operator guiding him in-real-time, reducing to the minimum loss of time and the possibility to make errors.* Moreover it is supplied with the exclusive **auto-diagnosing and problem solving Autocheck® dual drive** system.



i-Brain™ System: le Nouveau cœur intelligent de la machine

PROGRESS® Xtreme™ est équipée du système de gestion, de monitoring et de contrôle le plus innovant que l'on puisse désirer: *Equipé d'un grand écran multigraphique digital 3D à couleur touch screen ultra résistant avec protection TFT (Thin Film Transistor) à résolution ultra-développée, i-Brain™ est le seul équipé du système SFT (sentinel friendly touch) qui accompagne les opérations de l'utilisateur en les guidant en temps réel, réduisant au minimum les pertes de temps et les possibilités d'erreur.* Il est en outre équipé du système exclusif d'**autodiagnostic et de résolution des problèmes Autocheck® dual drive**.

i-Brain™ System: el nuevo corazón inteligente de la máquina

PROGRESS® Xtreme™ está equipada con el más innovador sistema de gestión, de monitoraje y el control que se puede desear en una lavadora a seco. *Equipado con una grande pantalla multi-gráfica y digital a color 3D táctil, con sistema de alta protección TFT (Thin Film Transistor) de resolución ultra-reforzada, el sistema i-Brain™ es el único equipado con SFT (sentinel friendly touch) que acompaña las operaciones del operador con guía en tiempo real, minimizando las pérdidas de tiempo y las posibilidades de error.* Además está equipada con el exclusivo **sistema auto-diagnóstico y de solución de problemas Autocheck® dual drive**.

i-Brain™ 系统：新型智能电脑控制系统。

“PROGRESS® Xtreme™”系列四氯干洗机具备了创新性的i-Brain电脑系统管理、监测和控制功能，是广受期待的新一代干洗机。其配有超大、多图、数字3D彩色触摸显示屏，超耐磨、超高分辨率、并带有TFT（薄膜晶体管）保护，i-Brain™唯一配备SFT（定点友好触摸）系统，能实时指导运营商，最大限度地减少时间的浪费和错误发生的可能性损失。此外，它更具备专属的双驱动Autocheck®系统，实时进行设备自检并报告故障。

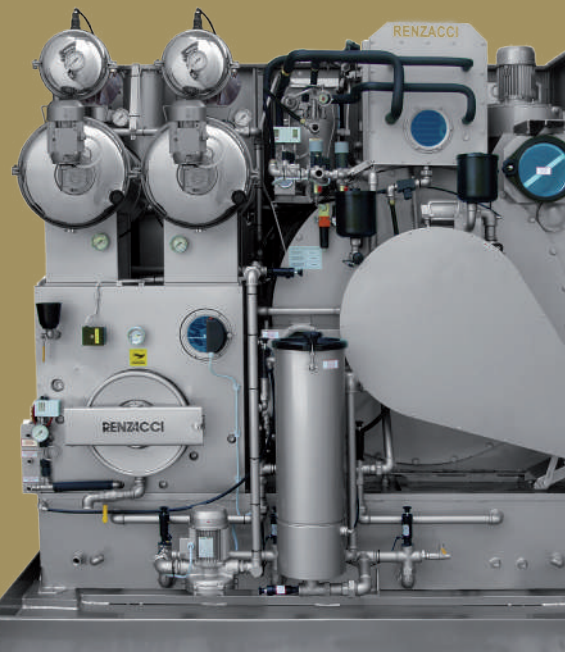


LA PASSIONE PER IL PULITO

La serie PROGRESS® Xtreme™ inaugura l'era della generazione i-Brain, l'unica che associa un drastico abbattimento dei costi operativi all'alta qualità dei risultati, semplicità d'uso e manutenzione insignificante.

PROGRESS® Xtreme™ incorpora il più alto numero di esclusive innovazioni tecnologiche mai offerte fino ad ora:

- Cesto con nuovo sistema di estrazione rapida solvente “FLOWTECH™” per ultra risparmio energetico e diminuzione tempi ciclo.
- Oblò di carico maggiorato extra-large.
- Innovativo sistema di asciugamento potenziato con azione termo-delicata “DRY-CARE™” con esclusivo sistema a ricircolo d'aria a flusso dinamico.
- Nuovo distillatore “JET ENERGY DRIVE” in acciaio inox con originale sistema di recupero termico del solvente e ridotto consumo energetico.
- Sistema a circuito chiuso con pompa di calore ad altissima efficienza.
- Sistema di filtrazione ecologica a **doppia rotazione satellitare convergente** di seconda generazione con nuove **tele filtranti minimicron** “NO FLEX SYSTEM”.
- Tre serbatoi automatici autopulenti.
- Prendispilli e filtro aria con speciali coperchi ECOVISION™ trasparenti per ispezione ecologica.
- Originale sistema di ispezione del livello e pulizia del solvente “GLOBAL VISION™”.
- Condensatore distillo in materiale speciale anticorrosione.
- Interamente in acciaio inox: Cesto, distillatore, giroaria, prendispilli, filtri, separatore.
- Predisposizione per allacciamento a sistema Multisorb®.
- E molto altro ancora...



THE PASSION FOR CLEANNESS

The **PROGRESS® Xtreme™** range inaugurates the era of the i-Brain generation, the only one to combine a drastic reduction of operating costs with high-quality results, user-friendliness and insignificant maintenance.

PROGRESS® Xtreme™ incorporates the highest number of exclusive, technological innovations ever offered so far:

- Drum with new, quick solvent-extraction system "FLOWTECH™" for utmost energy saving and reduction of cycle times.
- Extra-large, oversized loading door.
- Innovative, strengthened drying system with thermo-delicate "DRYCARE™" and exclusive air re-circulation with dynamic flow.
- New "JET ENERGY DRIVE" still of stainless steel with original thermo-recovery system of the solvent and reduced energy consumption.
- Closed-circuit, heat pump system with highest efficiency.
- Ecological filtering system with double, **convergent, satellite rotation** of second generation with new **minimicron filter discs** "NO FLEX SYSTEM™".
- Three automatic, self-cleaning tanks.
- Button trap and air filter with special ECOVISION™ transparent covers, for environment-protecting inspection.
- Original inspection system of the solvent level and solvent cleaning "GLOBAL VISION™".
- Still condenser of special anti-corrosion material.
- Fully made of stainless steel: drum, still, recovery, button trap, filters and separator.
- Preset for connection with the Multisorb® system.
- And much more ...

L'AMOUR POUR LA PROPRETE

La série **PROGRESS® Xtreme™** inaugure l'ère de la génération i-Brain, la seule qui associe une diminution drastique des coûts opératifs à une haute qualité des résultats, à une simplicité d'utilisation et à un entretien insignifiant.

PROGRESS® Xtreme™ incorpore le plus grand nombre d'innovations technologiques, exclusives jamais vues jusqu'à maintenant:

- Nouveau tambour avec système à extraction rapide du solvant "FLOWTECH™" avec une énorme économie énergétique et une diminution des temps du cycle. Hublot de chargement majoré extra-large
- Système innovant de séchage développé à action thermo-délicate "DRYCARE™" avec un système exclusif de recirculation de l'air à flux dynamique.

- Nouveau distillateur "JET ENERGY DRIVE" en acier inox avec système original de récupération thermique du solvant et consommation d'énergie réduite.
- Système à circuit fermé avec pompe à chaleur de très grande efficacité.
- Système de filtration écologique à **double rotation satellitaire convergente** de deuxième génération avec les nouvelles **toiles de filtration minimicron** "NO FLEX SYSTEM™".
- Trois réservoirs automatiques auto-nettoyants.
- Piège-à-épingles et filtre air avec couvercles spéciaux ECOVISION™ transparents pour une inspection écologique.
- Système original d'inspection du niveau et nettoyage du solvant "GLOBAL VISION™".
- Condenseur distillateur en matière spéciale, anti corrosion.
- Entièrement en acier inox: Tambour, distillateur, groupe de séchage, piège-à-épingles, filtres, séparateur.
- Prédilection pour le branchement au système Multisorb®.
- Et bien d'autres encore...



PASIÓN POR LA LIMPIEZA

La serie **PROGRESS® Xtreme™** inaugura la era de la generación i-Brain, la única que une una fuerte reducción de los costos operativos a una alta calidad de los resultados finales facilidad de uso y "mantenimiento insignificante".

PROGRESS® Xtreme™ incorpora el mayor número de exclusivas innovaciones tecnológicas nunca ofrecido hasta ahora:

- Tambor con el nuevo sistema de extracción rápida del solvente "FLOWTECH™" para grande ahorro de energía y disminución de los tiempos del ciclo
- Puerta de carga mayor extra-large
- Innovador sistema de secado potenciado con acción termo-délicada "Drycare™" con exclusivo sistema de circulación de aire a flujo dinámico.
- Nuevo destilador "JET ENERGY DRIVE" en acero inox con original sistema de recuperación térmica del disolvente y reducido consumo energético.

- Sistema a circuito cerrado con bomba de calor de alta eficiencia
- Sistema de filtración ecológica a **doble rotación satelital convergente** de segunda generación con las nuevas **telas filtrante Minimicron** "NO FLEX SYSTEM™".
- Trés depósitos automáticos auto-limpiantes
- Trampa de botones y filtro de aire con especiales tapas ECOVISION™ transparentes para inspecciones ecológicas.
- Original sistema de inspección del nivel y limpieza del disolvente "GLOBAL VISION™".
- Condensador del destilador en materiale special anti-corrosión.
- Completamente en acero inox: tambor, destilador, giro-aire, trampa de botones, filtro, sparador.
- Predisposición para la conexión al sistema Multisorb®.
- y mucho más...

向极致洁净努力的热情

"PROGRESS® Xtreme™" 系列四氯干洗机开创了i-Brain时代, 结合了超低运行成本、洗涤质量优秀、使用简便、极少维护需求等多项优点。

迄今为止, "PROGRESS® Xtreme™" 干洗机囊括了数量最多的独特技术创新:

- 滚筒采用新式 "FLOWTECH™" (流速科技) 快速排液设计, 节能并节约时间。
 - 超大尺寸装载门。
 - 创新加强型 "DRYCARE" 烘干系统拥有专利的热风循环利用科技。
 - 新的 "JET ENERGY DRIVE" (喷气能源驱动) 不锈钢蒸馏箱具有原创的溶剂热回收功能且降低了能源消耗。
 - 循环利用的热泵系统具有极高的能效。
 - 溶剂过滤系统采用第二代双向旋转的超细网面 (MINMICRONR) 硬盘式 (NO FLEX SYSTEM™) 过滤盘。
 - 三个全自动自清洁液缸。
 - 纽扣收集器和空气过滤器配有特殊透明的顶盖 ECOVISION™, 看起来更方便与环保。
 - 原创的液缸液位及溶剂洁净度观察窗 "GLOBAL VISION™"。
 - 蒸馏冷凝器由特殊的防腐蚀材料制造。
 - 整部干洗机由不锈钢制成, 包括滚筒、蒸馏箱、回收器、纽扣收集器、过滤器、分离器。
 - 可选配与五代机 MultisorbR 系统相连接。
- 还有更多.....

(ITA)	(FRA)	(CHI)	(ESP)	Progress Xtreme			(ENG)	Progress Xtreme				
				55	65	80		55	65	80		
Portata per carica	Capacité par cycle	干洗机容量	Capacidad	kg	20/22	25/27	33/35	Load capacity	lb.	50/55	60/65	77/80
Diametro	Diamètre	滚筒直径	Diámetro	mm	1000	1060	1060	Diameter	in.	39.4	41.8	41.8
Profondità	Profondeur	滚筒深度	Profundidad	mm	520	565	750	Depth	in.	20.5	22.3	29.5
Volume	Volume	滚筒体积	Volumen	dm3	408	500	670	Volume	cu.ft.	14.4	17.7	23.7
Velocità lavaggio	Vitesse de lavage	洗涤转速	Velocidad lavado	g/1'	20÷40	20÷40	20÷40	Wash speed	r.p.m.	20÷40	20÷40	20÷40
Velocità centrifuga	Vitesse d'essorage	甩干转速	Velocidad centrifuga	g/1'	510	500	500	Extract speed	r.p.m.	510	500	500
Diametro oblò	Diamètre hublot	滚筒门直径	Diam. puerta decarga	mm	510	510	510	Door diameter	in.	20	20	20
Capacità filtri:	Capacité filtres:	过滤器体积	Capacidad filtros:					Filter capacity:				
Filtro Nylon/Eco.	Filtre Nylon/Eco.	尼龙过滤器面积	Filtro Nylon/Eco.	m2	6.5	9.5	9.5	Nylon filter/Eco	sq.ft.	70	102	102
Filtro decolorante	Filtre décolorant	脱色过滤器可配数	Filtro decolorante	N°	1	2	2	Decolorating filter	N°	1	2	2
Distillatore	Distillateur	蒸馏箱容积	Destilador	lt	220	380	380	Still	U.S.gals	58	100	100
1° serbatoio	1° Réservoir	1#箱体体积	1° depósito	lt	190	190	210	1st Tank	U.S.gals	50	50	55.5
2° serbatoio	2° Réservoir	2#箱体体积	2° depósito	lt	190	190	210	2nd Tank	U.S.gals	50	50	55.5
3° serbatoio	3° Réservoir	3#箱体体积	3° depósito	lt	250	250	260	3rd Tank	U.S.gals	66	66	68.7
Motori:	Moteurs:	马达功率	Motores:					Motors:				
Lavaggio/Centrifuga	Lavage/Essorage	洗涤/甩干马达	Lavado/Centrifuga	kW	2.2	2.2	4	Wash/Extract	kW	2.2	2.2	4
Ventilatore	Ventilateur	烘干风机马达	Ventilador	kW	1.5	1.5	2.2	Fan	kW	1.5	1.5	2.2
Pompa	Pompe	溶剂泵	Bomba	kW	0.75	1.1	1.1	Pump	kW	0.75	1.1	1.1
Filtro	Filtre	尼龙过滤器马达	Filtro	kW	0.25	0.55	0.55	Filter	kW	0.25	0.55	0.55
Gruppo frigo	Groupe frigo	制冷压缩机马达	Grupo frigo	kW	2.6	3.0	4.0	Refrigerating unit	kW	2.6	3.0	4.0
Misure ingombro:	Dimensions:	外型尺寸	Medidas:					Overall dimensions:				
Larghezza	Largeur	宽度	Ancho	mm	2000	2250	2250	Width	in.	78.8	88.5	88.5
Profondità	Profondeur	深度	Profundidad	mm	1550	1630	1630	Depth	in.	61	64.2	64.2
Altezza	Hauteur	高度	Altura	mm	2150	2270	2270	Height	in.	84.7	89.4	89.4
Potenza impiegata:	Puissance employée:	安装功率	Potencia empleada:					Installed power:				
Versione vapore	Version vapeur	蒸汽加热型干洗机	Versión vapor	kW	7.8	9.5	11.5	Steam model	kW	7.8	9.5	11.5
Versione elettrica	Version électrique	电加热型干洗机	Versión eléctrica	kW	24.6	32.7	35	Electric model	kW	24.6	32.7	35
Peso	Poids	重量	Peso	kg	2100	2360	2800	Weight	lb.	4620	5170	6160
Ingresso acqua	Entrée eau	冷却水入水接口	Entrada de agua	Ø	1/2"	3/4"	3/4"	Water inlet	Ø	1/2"	3/4"	3/4"
Pressione acqua	Pression eau	水压	Presión agua	bar	1.5	1.5	1.5	Water pressure	p.s.i.	21.5	21.5	21.5
Ingresso vapore	Entrée vapeur	蒸汽管接口	Entrada vapor	Ø	1/2"	1/2"	1/2"	Steam supply	Ø	1/2"	1/2"	1/2"
Pressione vapore	Pression vapeur	最大蒸汽压力	Presión vapor	bar	4.5	4.5	4.5	Steam pressure max	p.s.i.	65	65	65

Descrizioni, dati, misure, colori, non sono impegnativi e possono variare senza alcun preavviso - Description, weights, measurements, pictures and colours are not binding - Descriptions, poids, mesures, figures et couleurs sont donnés sans engagement de notre part - Beschreibungen, Gewichte, Maße, Bilder und Farben sind unverbindlich - Descripción, datos, medidas y colores, se facilitan sin compromiso y pueden ser variados sin previo aviso. 各项描述、数据、度量、图片、颜色不具约束力，可能会更改，恕不另行通知。



Via Morandi, 13 - 06012 Città di Castello (PG) - ITALY Telefono +39-075-862961 - Fax +39-075-8559020
email: renzacci@renzacci.it / www.renzacci.it